

# WÄRMEDURCHGANGSKOEFFIZIENT

U <sub>w</sub> (W/m <sup>2</sup> K)	Mit Abstandhalter aus Aluminium ( $\psi=0,07$ W/m <sup>2</sup> K)								
	U <sub>f</sub>	U <sub>g</sub>	1,1	1,0	0,9	0,8	0,7	0,6	0,5
IDEAL 4000	1,4	1,4	1,3	1,2	1,2	1,1	1,0	-	-
IDEAL 4000 NEW	1,3	1,3	1,3	1,2	1,1	1,1	1,0	-	-
IDEAL 5000	1,2	1,3	1,2	1,2	1,1	1,0	0,97	-	-
IDEAL 7000 NEW	1,1	1,3	1,2	1,1	1,1	1,0	0,93	0,87	0,80
IDEAL 8000	1,0	1,2	1,2	1,1	1,0	0,97	0,90	0,83	0,77
ENERGETO 8000	0,94	1,2	1,2	1,1	1,0	0,95	0,88	0,81	0,75
IDEAL 7000 NL	1,1	1,3	1,2	1,1	1,1	1,0	0,9	0,86	0,79
IDEAL NEO - AD	1,2	1,3	1,2	1,2	1,1	1,0	1,0	0,90	0,83
IDEAL NEO - MD	1,2	1,3	1,2	1,2	1,1	1,0	1,0	0,89	0,82
ENERGETO NEO	1,1	1,3	1,2	1,1	1,1	1,0	0,9	0,86	0,79
MONOBLOCK	1,4	1,4	1,3	1,2	1,2	1,1	1,05	-	-
NORDLINE	1,5	1,4	1,3	1,2	1,2	1,1	1,0	-	-
IDEAL 70	1,4	1,4	1,3	1,2	1,2	1,1	1,0	-	-
4000 CASEMENT	1,3	1,3	1,3	1,2	1,1	1,1	0,98	-	-
EASY SLIDE	2,5	1,7	1,6	-	-	-	-	-	-
MULTI SLIDE	2,1	1,7	1,6	1,6	1,5	-	-	-	-
SMART SLIDE	1,4	1,4	1,3	1,3	1,2	1,1	1,0	0,98	-
HST 85	1,4	1,4	1,4	1,3	1,3	1,2	1,2	1,1	1,0
GREENEVOLUTION FLEX	1,1	1,3	1,2	1,1	1,1	1,0	0,9	0,86	0,80
BLUEEVOLUTION 82	1,1	1,3	1,2	1,1	1,1	1,0	0,94	0,87	0,81
BLUEEVOLUTION 92	1,0	1,2	1,2	1,1	1,0	0,97	0,90	0,83	0,76
EVOLUTIONDRIVE PLUS+	1,6	1,5	1,4	1,3	1,2	1,2	1,1	1,0	0,95
EVOLUTIONDRIVE 82	1,3	1,4	1,3	1,3	1,2	1,2	1,1	1,0	0,97
EKOSUN 70	1,3	1,3	1,3	1,2	1,1	1,1	0,99	0,92	-
EKOSUN 6	1,2	1,3	1,2	1,2	1,1	1,0	0,96	0,89	0,82
EKOSUN 6 NL	1,4	1,4	1,3	1,2	1,2	1,1	1,0	0,96	0,89
EKOSUN 7	1,1	1,3	1,2	1,1	1,1	1,0	0,93	0,86	0,79
EKOSUN HST	1,3	1,4	1,3	1,3	1,2	1,2	1,1	1,0	0,97
S 9000	1,0	1,2	1,2	1,1	1,0	0,96	0,89	0,83	0,76
S 8000	1,2	1,3	1,2	1,2	1,1	1,03	0,96	0,89	0,83
Gealan HST	1,5	1,5	1,4	1,4	1,3	1,2	1,2	1,1	1,1

Alle Werte sind für die Grundkonstruktionen eines gegebenen Systems mit den Bezugsmaßen dargestellt, d.h.  
 1230x1480 mm für Fenster und 1480x2180 mm für Schiebetüren.  
 Die Werte des Wärmedurchgangskoeffizienten U<sub>f</sub> werden als gewichteter Mittelwert dargestellt.

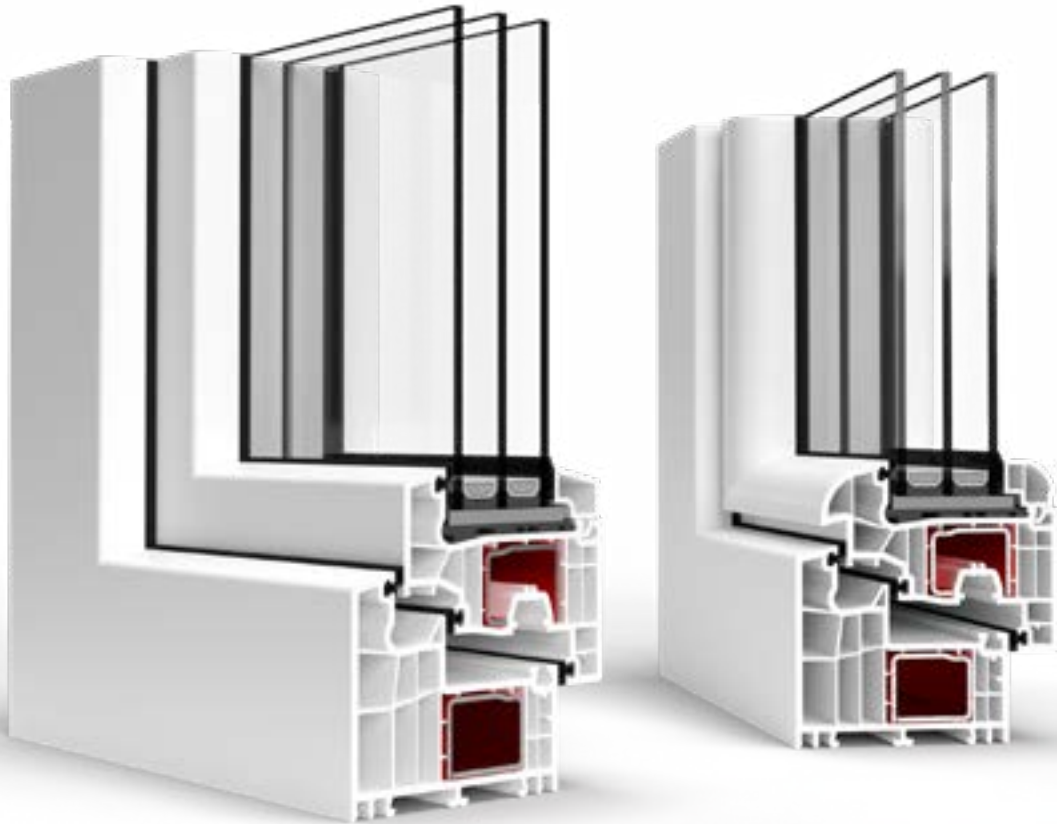
# WÄRMEDURCHGANGSKOEFFIZIENT

U <sub>w</sub> [W/m <sup>2</sup> K]	Mit Abstandhalter Swisspacer ( $\psi=0,03$ W/m <sup>2</sup> K)									
	U <sub>f</sub>	U <sub>g</sub>	1,1	1,0	0,9	0,8	0,7	0,6	0,5	0,4
IDEAL 4000	1,4		1,3	1,2	1,1	1,1	1,0	0,92	-	-
IDEAL 4000 NEW	1,3		1,2	1,2	1,1	1,0	0,97	0,90	-	-
IDEAL 5000	1,2		1,2	1,1	1,1	1,0	0,94	0,87	-	-
IDEAL 7000 NEW	1,1		1,2	1,1	1,0	0,97	0,90	0,84	0,77	0,70
IDEAL 8000	1,0		1,1	1,1	1,0	0,94	0,87	0,80	0,74	0,67
ENERGETO 8000	0,94		1,1	1,1	0,99	0,92	0,85	0,78	0,72	0,65
IDEAL 7000 NL	1,1		1,2	1,1	1,0	1,0	0,90	0,83	0,76	0,69
IDEAL NEO - AD	1,2		1,2	1,1	1,1	1,0	0,94	0,87	0,80	0,74
IDEAL NEO - MD	1,2		1,2	1,1	1,1	1,0	0,93	0,86	0,79	0,72
ENERGETO NEO	1,1		1,2	1,1	1,0	1,0	0,90	0,83	0,76	0,69
MONOBLOCK	1,4		1,3	1,2	1,1	1,1	1,02	0,95	-	-
NORDLINE	1,5		1,3	1,2	1,1	1,1	0,98	0,91	-	-
IDEAL 70	1,4		1,3	1,2	1,1	1,1	0,98	0,91	-	-
4000 CASEMENT	1,3		1,2	1,2	1,1	1,0	0,95	0,88	-	-
EASY SLIDE	2,5		1,6	1,5	-	-	-	-	-	-
MULTI SLIDE	2,1		1,6	1,5	1,4	1,4	-	-	-	-
SMART SLIDE	1,4		1,3	1,2	1,1	1,1	0,99	0,92	0,85	-
HST 85	1,4		1,3	1,3	1,2	1,2	1,1	1,0	0,98	0,92
GREENEVOLUTION FLEX	1,1		1,2	1,1	1,0	1,0	0,90	0,83	0,77	0,70
BLUEEVOLUTION 82	1,1		1,2	1,1	1,0	0,97	0,91	0,84	0,77	0,71
BLUEEVOLUTION 92	1,0		1,1	1,1	1,0	0,94	0,87	0,80	0,73	0,67
EVOLUTIONDRIVE PLUS+	1,6		1,3	1,3	1,2	1,1	1,04	0,96	0,89	0,82
EVOLUTIONDRIVE 82	1,3		1,3	1,2	1,2	1,1	1,03	0,97	0,92	0,86
EKOSUN 70	1,3		1,2	1,2	1,1	1,0	0,96	0,89	0,82	-
EKOSUN 6	1,2		1,2	1,1	1,1	1,0	0,93	0,86	0,79	0,72
EKOSUN 6 NL	1,4		1,3	1,2	1,1	1,1	1,00	0,93	0,86	0,79
EKOSUN 7	1,1		1,2	1,1	1,0	0,97	0,90	0,83	0,76	0,69
EKOSUN HST	1,3		1,3	1,2	1,2	1,1	1,03	0,97	0,92	0,86
S 9000	1,0		1,1	1,1	1,0	0,94	0,87	0,80	0,73	0,66
S 8000	1,2		1,2	1,1	1,1	1,00	0,93	0,86	0,80	0,73
Gealan HST	1,5		1,4	1,3	1,2	1,2	1,13	1,07	1,01	0,96

Alle Werte sind für die Grundkonstruktionen eines gegebenen Systems mit den Bezugsmaßen dargestellt, d.h.  
 1230x1480 mm für Fenster und 1480x2180 mm für Schiebetüren.  
 Die Werte des Wärmedurchgangskoeffizienten U<sub>f</sub> werden als gewichteter Mittelwert dargestellt.

# BLUEVOLUTION 92

FENSTER- UND TÜRSYSTEM



**0,73**

Uw für Ug=0,5  
(Ultimate  
Abstandhalter)

**3**

Dichtungen

**6**

Kammern  
(Rahmen)

**92**

Einbautiefe  
(mm)



Beschlag im Standard  
mit 6 Pilzzapfen



Charakteristische, extrem  
weiße und glänzende Profile



Möglichkeit,  
4-Fach Verglasung  
einzusetzen

## BLUEVOLUTION 92

Höchste Energieeffizienz garantiert. Diese Lösung verbindet moderne Technologie, Funktionalität und wunderbares Design, was im Endeffekt Fenster höchster Klasse ergibt. Ein charakteristisches Merkmal des Systems sind die schneeweiße Farbe und der Glanz der Profile.

Die BluEvolution 92 Fenster garantieren schon standardmäßig die beste Wärmeisolierung, die wir überhaupt imstande sind zu garantieren. 3-Fach Verglasung drei Dichtungen, 92 mm tiefes Profil – all diese Elemente wirken sich auf den sehr niedrigen Wärmedurchgangskoeffizienten aus, der sie bei Investoren, die nach energieeffizienten Tür- und Fensterrahmen suchen, sehr beliebt macht.

Die in Anlehnung an die Profile eines bewährten deutschen Herstellers gefertigten Fenster schaffen neue Standards in der langjährigen Lebensdauer und Pflege von Fensterrahmen. Sie zeichnen sich durch eine einzigartige, schneeweiße Farbe aus. Glänzende Profile aus hochwertigem PVC sind leicht sauber zu halten und witterungsbeständig.

Das Profil BluEvolution 92 wird als ein Profil der höchsten Klasse eingestuft. Klasse A und struktureller Verstärkungsstahl verhindern Verformungen von Rahmen und Flügeln, auch bei großen Fensterabmessungen.

# SALAMANDER



SAL 03



SAL 11



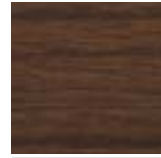
SAL 18



SAL 19



SAL 21



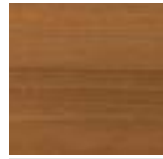
SAL 25



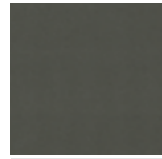
SAL 26



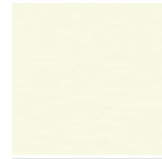
SAL 27



SAL 33



SAL 37



SAL 39



SAL 41



SAL 42



SAL 43



SAL 50



SAL 51



SAL 52



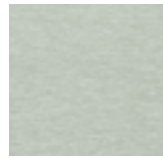
SAL 55



SAL 59



SAL 67



SAL 69



SAL 71



SAL 72



SAL 73



SAL 74



SAL 78



SAL 84



SAL 87



SAL 88



SAL 90



SAL 92



SAL 93



SAL 94



SAL 98



SAL 107



SAL 108



SAL 109



SAL 110



SAL 111



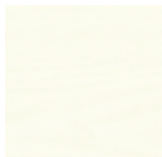
SAL 112



SAL 113



SAL 115



SAL 116

# VERGLASUNG

Die Wahl der Verglasung ist oft auf die Anzahl der Scheiben beschränkt, was sie mehr oder weniger energieeffizient macht. Aber unser Angebot ist viel breiter. Wir bieten energiesparende, schallabsorbierende, sichere, einbruchssichere Scheiben oder Sonnenschutzscheiben an. Außerdem haben wir eine große Auswahl an Ornamentalscheiben in zahlreichen Mustern zur Auswahl.

Der Scheibenzwischenraum ist in der Regel mit 90% Argon gefüllt. Wir bieten auch mit Krypton gefüllte Verglasung an, mit der man sogar einen Wärmedurchgangskoeffizienten von 0,3 W/m<sup>2</sup>K erreichen kann.

Die Möglichkeit, verschiedene Glasarten und unterschiedlichen Aufbau der Verglasung zu kombinieren, ermöglicht es, aus unserem Angebot die entsprechenden Parameter für jeden Fenster- und Türtyp zu erhalten.

Wir präsentieren eine Liste, die die Grundtypen von Verbundscheiben zusammen mit einer Beschreibung ihrer Funktionen charakterisiert:



## 1-Kammer-Scheibenpakete

Aus zwei Glasscheiben bestehende 1-Kammer-Verbundscheibe. Dies ist ein Standard für Basis-Fenster- und Türsysteme.



## 2-Kammer-Scheibenpakete

2-Kammer-Verbundscheiben, die den thermischen Komfort im Raum erhöhen. Die Trennung des Scheibenzwischenraums durch eine zusätzliche Glasscheibe reduziert die Wärmeübertragung erheblich.



## Schallabsorbierend

Verbundscheiben mit einer speziellen Akustikfolie sorgen für eine verbesserte Schalldämmung.



## Sicher

Laminiertes und/oder vorgespanntes Glas ermöglicht eine erhöhte Sicherheit. Ihre Durchstoß- und Bruchfestigkeit wird den Kundenanforderungen angepasst.



## Sonnenschutz

Verglasung, die die Sonneneinstrahlung im Raum reduziert. Sie werden mit selektivem, absorbierendem oder reflektierendem Glas angeboten.

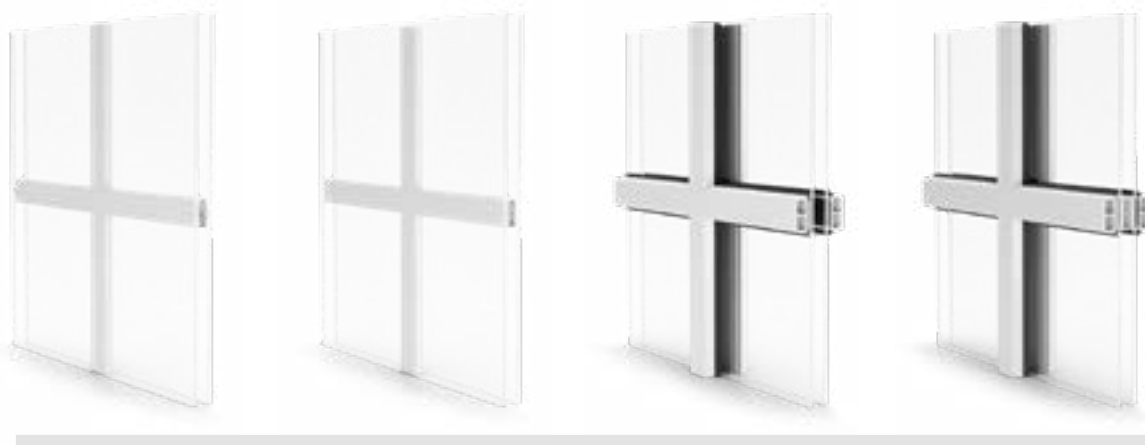


## Brandschutz

Einfach- oder Doppelverglasung, die sich durch die Feuerwiderstandsklasse EI30 oder EI60 auszeichnen.

# SPROSSEN

Sprossen verleihen den Fenstern einen eleganten und einzigartigen Charakter und sind in einigen Fällen ein unverzichtbares dekoratives Element, das auf den alten Baustil verweist. Unser Angebot umfasst sowohl innenliegende, auf die Scheibe geklebte Glassprossen als auch Wiener Sprossen (sog. Duplex). Jeder angebotene Typ ist in mehreren Breiten und vielen Farben erhältlich.

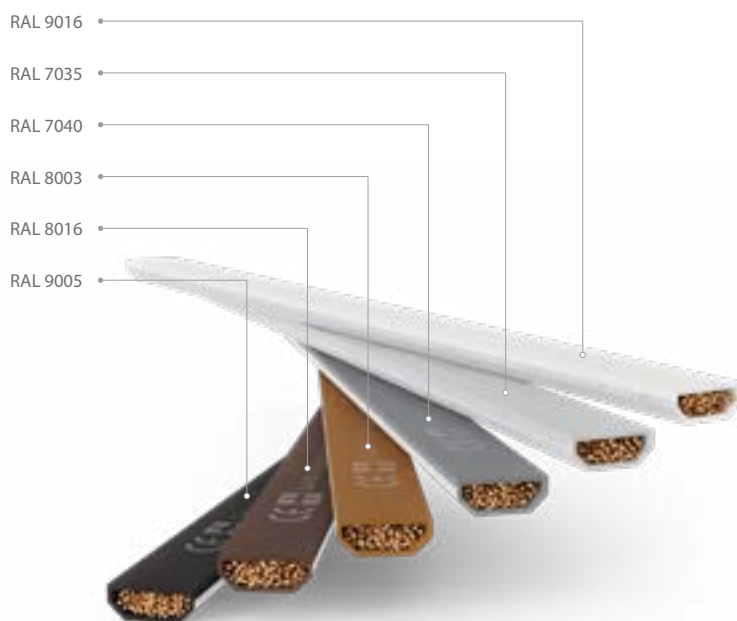


## ABSTANDSHALTER SWISSPACER ULTIMATE

Zusätzlich zu einem Standard-Aluminiumrahmen bieten wir auch einen der besten warmen Abstandshalter der Welt an.

Mit dem Abstandshalter Swisspacer Ultimate beträgt der  $\lambda$ -Faktor nur  $0,03 \text{ W/m}^2\text{K}$ . Der niedrigere Wert dieses Koeffizienten reduziert nicht nur die Möglichkeit der Kondensation an den Scheibenrändern, sondern ermöglicht auch eine deutliche Verringerung des Wärmedurchgangskoeffizienten für das gesamte Fenster.

Die Rahmen sind in mehreren RAL-Farben erhältlich.



# PVC-SYSTEM-FENSTERBÄNKE

System-Fensterbänke bieten eine Kombination aus Ästhetik und höchster Qualität. Ihre glatten Oberflächen sind leicht zu reinigen, stoß- und kratzfest. Erhältlich in verschiedenen Varianten und Farben passend zur Farbe der bestellten Rahmen.

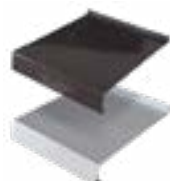


# AUSSEN-FENSTERBÄNKE

Zur Auswahl stehen Ihnen Fensterbänke aus Aluminium oder Stahl. Sie zeichnen sich durch sehr gute Qualität und Witterungsbeständigkeit aus. Sie sind ästhetisch, langlebig, nicht brennbar, resistent gegen Feuchtigkeit und Chemikalien. Dank der Tropfkappen, mit denen sie ausgestattet sind, bieten sie einen idealen Schutz für die Fassade.



Stahl



Stahl foliert



Soft line



Aluminium

# INNERE KUNSTSTOFF-FENSTERBÄNKE

Sie sind aus hartem Polyvinylchlorid hergestellt, wie Fenster und Türen aus PVC. Beschichtet mit einer Folie mit hoher Kratz- und UV-Beständigkeit. Die Kammerstruktur sorgt für Steifigkeit. Die Fensterbänke sind in zahlreichen Farben erhältlich.

