

WÄRMEDURCHGANGSKOEFFIZIENT

U_w (W/m ² K)	Mit Abstandhalter aus Aluminium ($\psi=0,07$ W/m ² K)								
	U_g U_f	1,1	1,0	0,9	0,8	0,7	0,6	0,5	0,4
IDEAL 4000	1,4	1,4	1,3	1,2	1,2	1,1	1,0	-	-
IDEAL 4000 NEW	1,3	1,3	1,3	1,2	1,1	1,1	1,0	-	-
IDEAL 5000	1,2	1,3	1,2	1,2	1,1	1,0	0,97	-	-
IDEAL 7000 NEW	1,1	1,3	1,2	1,1	1,1	1,0	0,93	0,87	0,80
IDEAL 8000	1,0	1,2	1,2	1,1	1,0	0,97	0,90	0,83	0,77
ENERGETO 8000	0,94	1,2	1,2	1,1	1,0	0,95	0,88	0,81	0,75
IDEAL 7000 NL	1,1	1,3	1,2	1,1	1,1	1,0	0,9	0,86	0,79
IDEAL NEO - AD	1,2	1,3	1,2	1,2	1,1	1,0	1,0	0,90	0,83
IDEAL NEO - MD	1,2	1,3	1,2	1,2	1,1	1,0	1,0	0,89	0,82
ENERGETO NEO	1,1	1,3	1,2	1,1	1,1	1,0	0,9	0,86	0,79
MONOBLOCK	1,4	1,4	1,3	1,2	1,2	1,1	1,05	-	-
NORDLINE	1,5	1,4	1,3	1,2	1,2	1,1	1,0	-	-
IDEAL 70	1,4	1,4	1,3	1,2	1,2	1,1	1,0	-	-
4000 CASEMENT	1,3	1,3	1,3	1,2	1,1	1,1	0,98	-	-
EASY SLIDE	2,5	1,7	1,6	-	-	-	-	-	-
MULTI SLIDE	2,1	1,7	1,6	1,6	1,5	-	-	-	-
SMART SLIDE	1,4	1,4	1,3	1,3	1,2	1,1	1,0	0,98	-
HST 85	1,4	1,4	1,4	1,3	1,3	1,2	1,2	1,1	1,0
GREENEVOLUTION FLEX	1,1	1,3	1,2	1,1	1,1	1,0	0,9	0,86	0,80
BLUEEVOLUTION 82	1,1	1,3	1,2	1,1	1,1	1,0	0,94	0,87	0,81
BLUEEVOLUTION 92	1,0	1,2	1,2	1,1	1,0	0,97	0,90	0,83	0,76
EVOLUTIONDRIVE PLUS+	1,6	1,5	1,4	1,3	1,2	1,2	1,1	1,0	0,95
EVOLUTIONDRIVE 82	1,3	1,4	1,3	1,3	1,2	1,2	1,1	1,0	0,97
EKOSUN 70	1,3	1,3	1,3	1,2	1,1	1,1	0,99	0,92	-
EKOSUN 6	1,2	1,3	1,2	1,2	1,1	1,0	0,96	0,89	0,82
EKOSUN 6 NL	1,4	1,4	1,3	1,2	1,2	1,1	1,0	0,96	0,89
EKOSUN 7	1,1	1,3	1,2	1,1	1,1	1,0	0,93	0,86	0,79
EKOSUN HST	1,3	1,4	1,3	1,3	1,2	1,2	1,1	1,0	0,97
S 9000	1,0	1,2	1,2	1,1	1,0	0,96	0,89	0,83	0,76
S 8000	1,2	1,3	1,2	1,2	1,1	1,03	0,96	0,89	0,83
Gealan HST	1,5	1,5	1,4	1,4	1,3	1,2	1,2	1,1	1,1

Alle Werte sind für die Grundkonstruktionen eines gegebenen Systems mit den Bezugsmaßen dargestellt, d.h.
 1230x1480 mm für Fenster und 1480x2180 mm für Schiebetüren.
 Die Werte des Wärmedurchgangskoeffizienten U_f werden als gewichteter Mittelwert dargestellt.

WÄRMEDURCHGANGSKOEFFIZIENT

U _w [W/m ² K]	Mit Abstandhalter Swisspacer ($\psi=0,03$ W/m ² K)									
	U _f	U _g	1,1	1,0	0,9	0,8	0,7	0,6	0,5	0,4
IDEAL 4000	1,4		1,3	1,2	1,1	1,1	1,0	0,92	-	-
IDEAL 4000 NEW	1,3		1,2	1,2	1,1	1,0	0,97	0,90	-	-
IDEAL 5000	1,2		1,2	1,1	1,1	1,0	0,94	0,87	-	-
IDEAL 7000 NEW	1,1		1,2	1,1	1,0	0,97	0,90	0,84	0,77	0,70
IDEAL 8000	1,0		1,1	1,1	1,0	0,94	0,87	0,80	0,74	0,67
ENERGETO 8000	0,94		1,1	1,1	0,99	0,92	0,85	0,78	0,72	0,65
IDEAL 7000 NL	1,1		1,2	1,1	1,0	1,0	0,90	0,83	0,76	0,69
IDEAL NEO - AD	1,2		1,2	1,1	1,1	1,0	0,94	0,87	0,80	0,74
IDEAL NEO - MD	1,2		1,2	1,1	1,1	1,0	0,93	0,86	0,79	0,72
ENERGETO NEO	1,1		1,2	1,1	1,0	1,0	0,90	0,83	0,76	0,69
MONOBLOCK	1,4		1,3	1,2	1,1	1,1	1,02	0,95	-	-
NORDLINE	1,5		1,3	1,2	1,1	1,1	0,98	0,91	-	-
IDEAL 70	1,4		1,3	1,2	1,1	1,1	0,98	0,91	-	-
4000 CASEMENT	1,3		1,2	1,2	1,1	1,0	0,95	0,88	-	-
EASY SLIDE	2,5		1,6	1,5	-	-	-	-	-	-
MULTI SLIDE	2,1		1,6	1,5	1,4	1,4	-	-	-	-
SMART SLIDE	1,4		1,3	1,2	1,1	1,1	0,99	0,92	0,85	-
HST 85	1,4		1,3	1,3	1,2	1,2	1,1	1,0	0,98	0,92
GREENEVOLUTION FLEX	1,1		1,2	1,1	1,0	1,0	0,90	0,83	0,77	0,70
BLUEEVOLUTION 82	1,1		1,2	1,1	1,0	0,97	0,91	0,84	0,77	0,71
BLUEEVOLUTION 92	1,0		1,1	1,1	1,0	0,94	0,87	0,80	0,73	0,67
EVOLUTIONDRIVE PLUS+	1,6		1,3	1,3	1,2	1,1	1,04	0,96	0,89	0,82
EVOLUTIONDRIVE 82	1,3		1,3	1,2	1,2	1,1	1,03	0,97	0,92	0,86
EKOSUN 70	1,3		1,2	1,2	1,1	1,0	0,96	0,89	0,82	-
EKOSUN 6	1,2		1,2	1,1	1,1	1,0	0,93	0,86	0,79	0,72
EKOSUN 6 NL	1,4		1,3	1,2	1,1	1,1	1,00	0,93	0,86	0,79
EKOSUN 7	1,1		1,2	1,1	1,0	0,97	0,90	0,83	0,76	0,69
EKOSUN HST	1,3		1,3	1,2	1,2	1,1	1,03	0,97	0,92	0,86
S 9000	1,0		1,1	1,1	1,0	0,94	0,87	0,80	0,73	0,66
S 8000	1,2		1,2	1,1	1,1	1,00	0,93	0,86	0,80	0,73
Gealan HST	1,5		1,4	1,3	1,2	1,2	1,13	1,07	1,01	0,96

Alle Werte sind für die Grundkonstruktionen eines gegebenen Systems mit den Bezugsmaßen dargestellt, d.h.
1230x1480 mm für Fenster und 1480x2180 mm für Schiebetüren.
Die Werte des Wärmedurchgangskoeffizienten U_f werden als gewichteter Mittelwert dargestellt.

BLUEVOLUTION 82

FENSTER- UND TÜRSYSTEM



0,77

Uw für Ug=0,5
(Ultimate
Abstandhalter)

3

Dichtungen

6

Kammern
(Rahmen)

82

Einbautiefe
(mm)

R

Reno-Rahmen

A

Aluschale



Beschlag im Standard
mit 6 Pilzzapfen



Standardmäßig mit
Fehlbedienungssperre
(DK-Fenster)



Verglasung bis
zu 53 mm Stärke

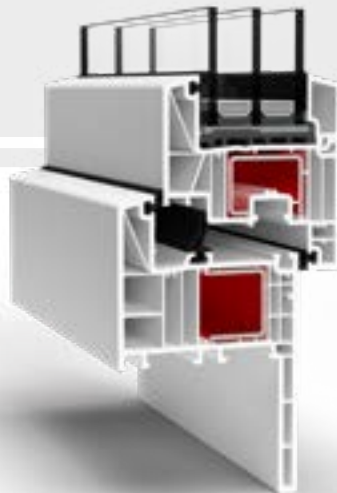
BLUEVOLUTION 82

Die optimale Kombination aus innovativer Technologie und den besten Wärmeschutzparametern, speziell für energieeffizientes Bauen. Die mit dem System BluEvolution 82 hergestellten Fenster sind bereits mit warmer 3-Fach Verglasung mit einem Wärmedurchgangskoeffizienten von $U_g=0,5W/m^2K$ ausgestattet.

Einen sehr großen Vorteil stellen bereits die Profile dar, die nicht nur aus hochwertigem PVC gefertigt werden, sondern vor allem eine perfekte Wärmeisolation bieten, was die Sechskammer-Bauweise des Profils und die dreifache Dichtung garantieren. Die Einbautiefe von 82 mm ermöglicht die Verglasung mit Scheibenpaketen einer Stärke von bis zu 53 mm. Wenn wir das Fenster mit einem warmen Abstandshalter ergänzen, können wir Wärmeübertragungsparameter erhalten, die denen von energieeffizienten Fenstern entsprechen, wodurch zusätzlich das Risiko einer vorübergehenden Kondensation von Wasserdampf nach Innen verringert wird.

Die Profile werden aus hochwertigstem PVC hergestellt, dank dem sie sich durch eine einzigartige, glänzende, schneeweiße Farbe auszeichnen.

Varianten Bluevolution 82



RENO-RAHMEN 60 MM | 35 MM



ALUSCHALE

SALAMANDER



SAL 03



SAL 11



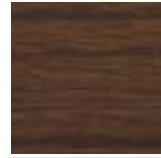
SAL 18



SAL 19



SAL 21



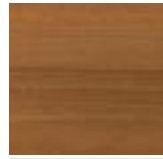
SAL 25



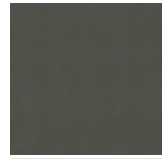
SAL 26



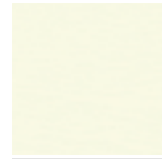
SAL 27



SAL 33



SAL 37



SAL 39



SAL 41



SAL 42



SAL 43



SAL 50



SAL 51



SAL 52



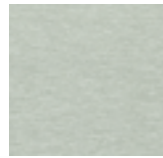
SAL 55



SAL 59



SAL 67



SAL 69



SAL 71



SAL 72



SAL 73



SAL 74



SAL 78



SAL 84



SAL 87



SAL 88



SAL 90



SAL 92



SAL 93



SAL 94



SAL 98



SAL 107



SAL 108



SAL 109



SAL 110



SAL 111



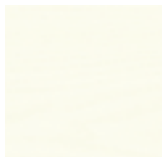
SAL 112



SAL 113



SAL 115



SAL 116

VERGLASUNG

Die Wahl der Verglasung ist oft auf die Anzahl der Scheiben beschränkt, was sie mehr oder weniger energieeffizient macht. Aber unser Angebot ist viel breiter. Wir bieten energiesparende, schallabsorbierende, sichere, einbruchssichere Scheiben oder Sonnenschutzscheiben an. Außerdem haben wir eine große Auswahl an Ornamentalscheiben in zahlreichen Mustern zur Auswahl.

Der Scheibenzwischenraum ist in der Regel mit 90% Argon gefüllt. Wir bieten auch mit Krypton gefüllte Verglasung an, mit der man sogar einen Wärmedurchgangskoeffizienten von 0,3 W/m²K erreichen kann.

Die Möglichkeit, verschiedene Glasarten und unterschiedlichen Aufbau der Verglasung zu kombinieren, ermöglicht es, aus unserem Angebot die entsprechenden Parameter für jeden Fenster- und Türtyp zu erhalten.

Wir präsentieren eine Liste, die die Grundtypen von Verbundscheiben zusammen mit einer Beschreibung ihrer Funktionen charakterisiert:



1-Kammer-Scheibenpakete

Aus zwei Glasscheiben bestehende 1-Kammer-Verbundscheibe. Dies ist ein Standard für Basis-Fenster- und Türsysteme.



2-Kammer-Scheibenpakete

2-Kammer-Verbundscheiben, die den thermischen Komfort im Raum erhöhen. Die Trennung des Scheibenzwischenraums durch eine zusätzliche Glasscheibe reduziert die Wärmeübertragung erheblich.



Schallabsorbierend

Verbundscheiben mit einer speziellen Akustikfolie sorgen für eine verbesserte Schalldämmung.



Sicher

Laminiertes und/oder vorgespanntes Glas ermöglicht eine erhöhte Sicherheit. Ihre Durchstoß- und Bruchfestigkeit wird den Kundenanforderungen angepasst.



Sonnenschutz

Verglasung, die die Sonneneinstrahlung im Raum reduziert. Sie werden mit selektivem, absorbierendem oder reflektierendem Glas angeboten.

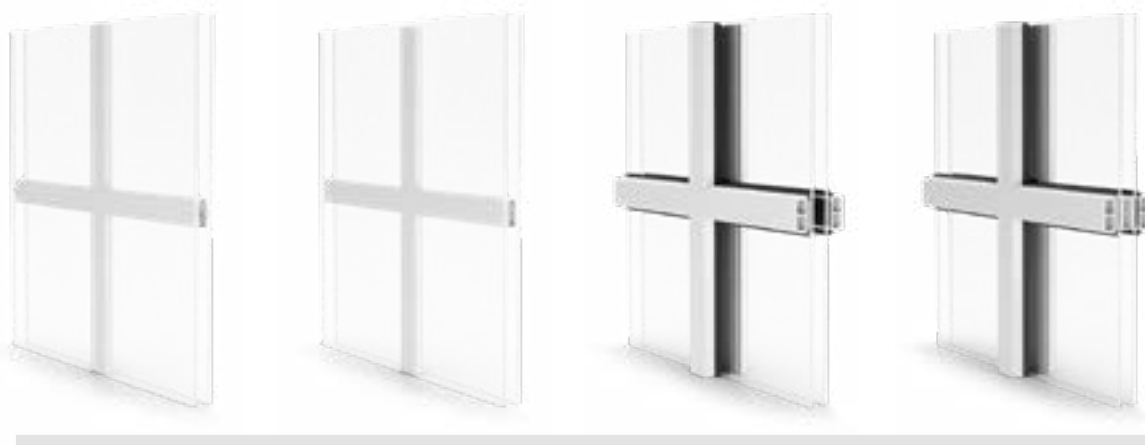


Brandschutz

Einfach- oder Doppelverglasung, die sich durch die Feuerwiderstandsklasse EI30 oder EI60 auszeichnen.

SPROSSEN

Sprossen verleihen den Fenstern einen eleganten und einzigartigen Charakter und sind in einigen Fällen ein unverzichtbares dekoratives Element, das auf den alten Baustil verweist. Unser Angebot umfasst sowohl innenliegende, auf die Scheibe geklebte Glassprossen als auch Wiener Sprossen (sog. Duplex). Jeder angebotene Typ ist in mehreren Breiten und vielen Farben erhältlich.

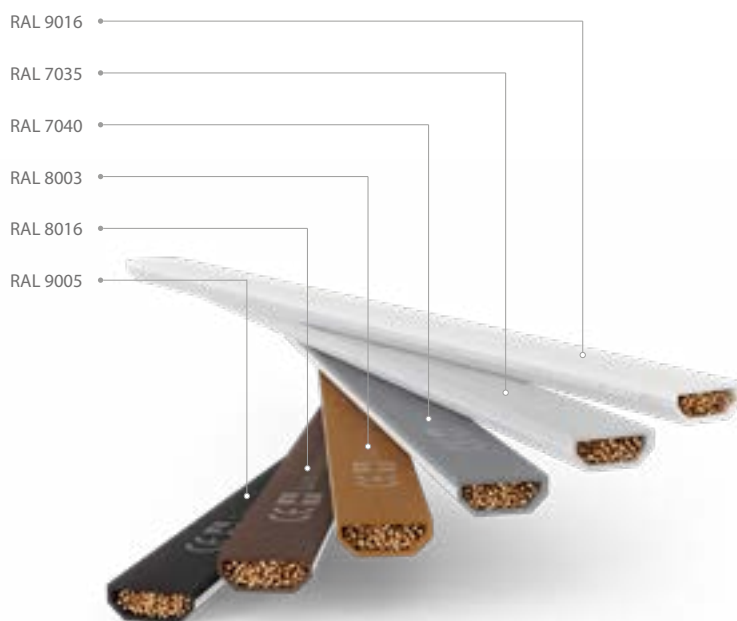


ABSTANDSHALTER SWISSPACER ULTIMATE

Zusätzlich zu einem Standard-Aluminiumrahmen bieten wir auch einen der besten warmen Abstandshalter der Welt an.

Mit dem Abstandshalter Swisspacer Ultimate beträgt der λ -Faktor nur $0,03 \text{ W/m}^2\text{K}$. Der niedrigere Wert dieses Koeffizienten reduziert nicht nur die Möglichkeit der Kondensation an den Scheibenrändern, sondern ermöglicht auch eine deutliche Verringerung des Wärmedurchgangskoeffizienten für das gesamte Fenster.

Die Rahmen sind in mehreren RAL-Farben erhältlich.



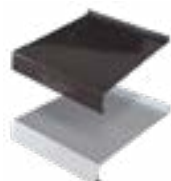
PVC-SYSTEM-FENSTERBÄNKE

System-Fensterbänke bieten eine Kombination aus Ästhetik und höchster Qualität. Ihre glatten Oberflächen sind leicht zu reinigen, stoß- und kratzfest. Erhältlich in verschiedenen Varianten und Farben passend zur Farbe der bestellten Rahmen.

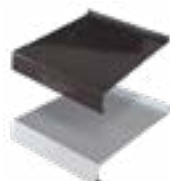


AUSSEN-FENSTERBÄNKE

Zur Auswahl stehen Ihnen Fensterbänke aus Aluminium oder Stahl. Sie zeichnen sich durch sehr gute Qualität und Witterungsbeständigkeit aus. Sie sind ästhetisch, langlebig, nicht brennbar, resistent gegen Feuchtigkeit und Chemikalien. Dank der Tropfkappen, mit denen sie ausgestattet sind, bieten sie einen idealen Schutz für die Fassade.



Stahl



Stahl foliert



Soft line



Aluminium

INNERE KUNSTSTOFF-FENSTERBÄNKE

Sie sind aus hartem Polyvinylchlorid hergestellt, wie Fenster und Türen aus PVC. Beschichtet mit einer Folie mit hoher Kratz- und UV-Beständigkeit. Die Kammerstruktur sorgt für Steifigkeit. Die Fensterbänke sind in zahlreichen Farben erhältlich.

